

Análisis preliminares de espacio y funcionamiento de los geoglifos de Pampa de las Salinas, valle de Chao

Introducción

Los geoglifos de Pampa de las Salinas, valle de Chao (provincia de Virú, La libertad) son conjuntos de piedras posicionadas en el suelo que forman círculos que se encuentran dentro de espacios rectangulares delimitados por muros. Sobre estos se ha propuesto un simbolismo astronómico, sin embargo, se ha omitido el carácter físico del espacio donde se encuentran.



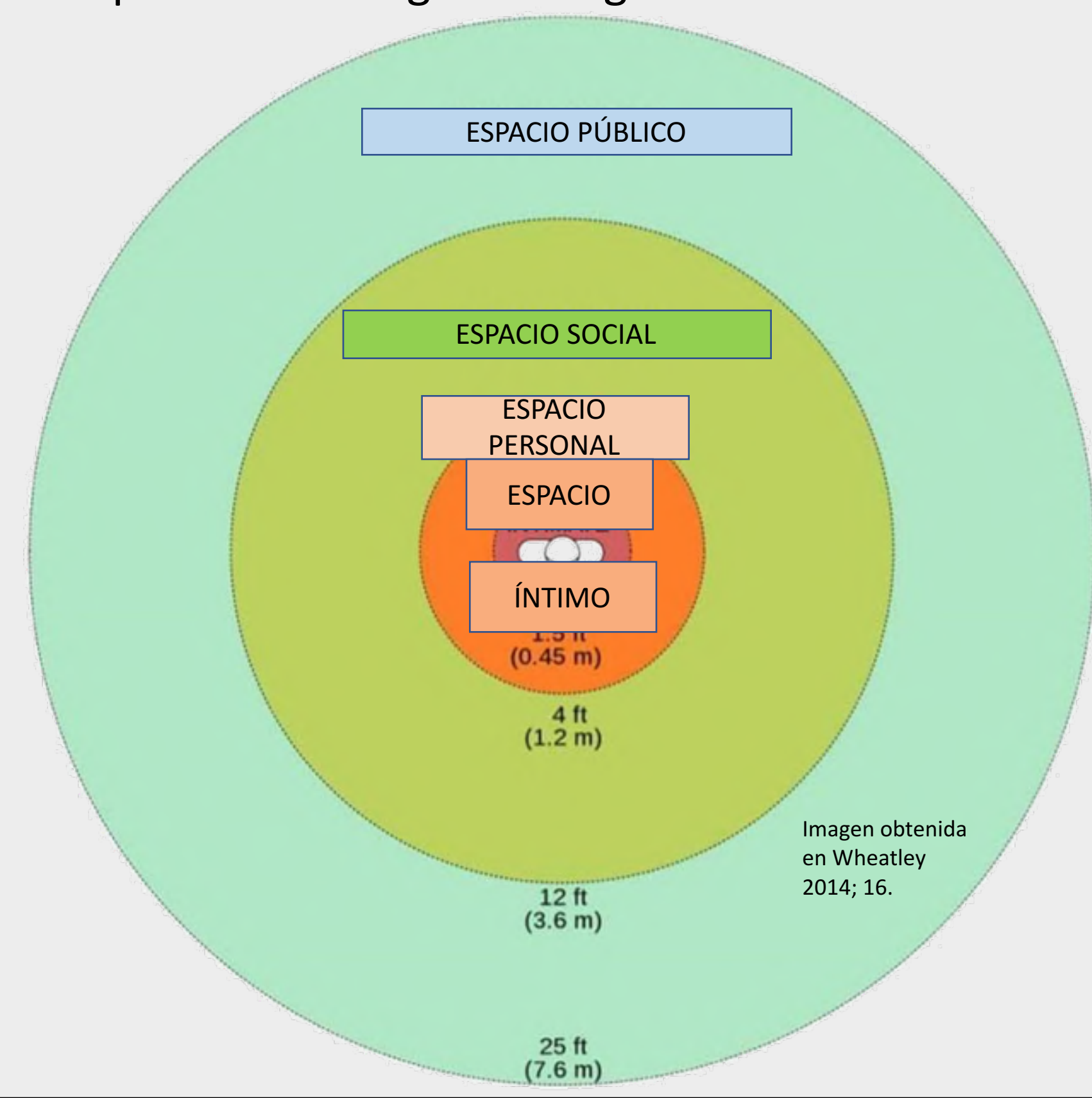
Objetivo

Medir los espacios delimitados por arquitectura donde hay geoglifos para mostrar cómo el ámbito condiciona las actividades humanas.

Metodología

Las características del espacio en las que se enfoca la investigación se centran en los geoglifos y los sentidos humanos. Para ello se ha utilizado Sistemas de Información Geográfica (SIG) para sistematizar las imágenes obtenidas durante la temporada de campo de julio del 2019. Además de las mediciones se ha podido aplicar *proxemics*, una teoría antropológica propuesta por Edward Hall con la finalidad de caracterizar relaciones interhumanas a partir del análisis del espacio.

Según la propuesta de *proxemics*, la distancia que se establece en una interacción interpersonal puede revelar a qué sentidos se les está dando prioridad. El investigador Jerry Moore utilizó *proxemics* para el estudio de plazas de la cuenca del Titicaca (Pucara, Chiripa y Tiwanaku), Chimú e Inca. Con distancias marcadas de los 0.45 m. hasta los 7.60 m. se pueden diferenciar actividades de índole íntima, personal, social y pública, como lo esquematiza la siguiente figura.

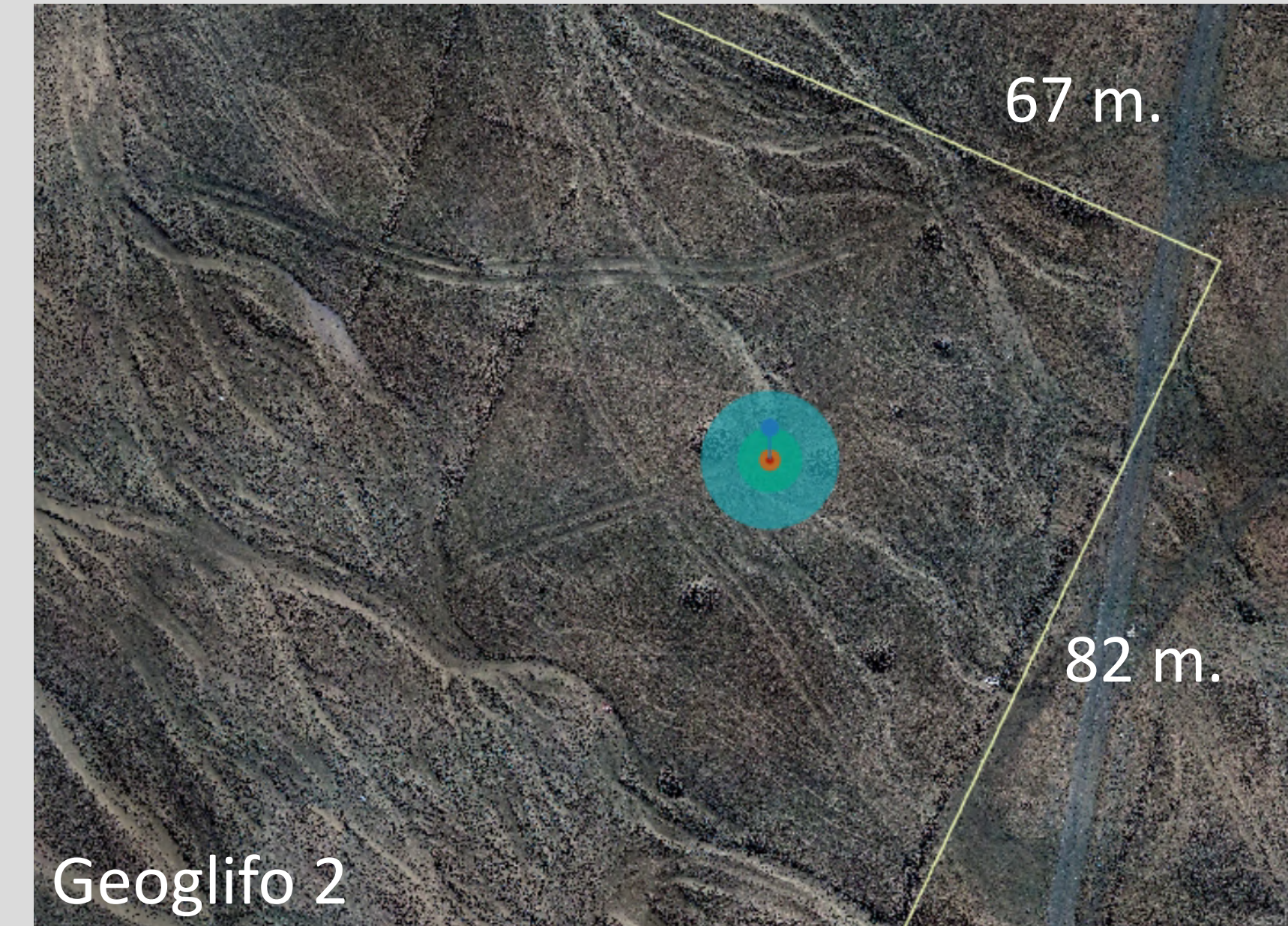


Características

Tanto los geoglifos como los muros son de baja altura (menos de 5 cm. de alto). Mientras que la arquitectura y el mismo tipo de “marcas” redondas muestran una intención por indicar estos espacios de una misma manera, las dimensiones de los mismos es variable. Los mapas de Pampa de las Salinas y los geoglifos permiten identificar las dos secciones escogidas para construir estos geoglifos con arquitectura, e identificar las diferencias de dimensiones y configuraciones de las mismas.



Geoglifos en Pampa de las Salinas



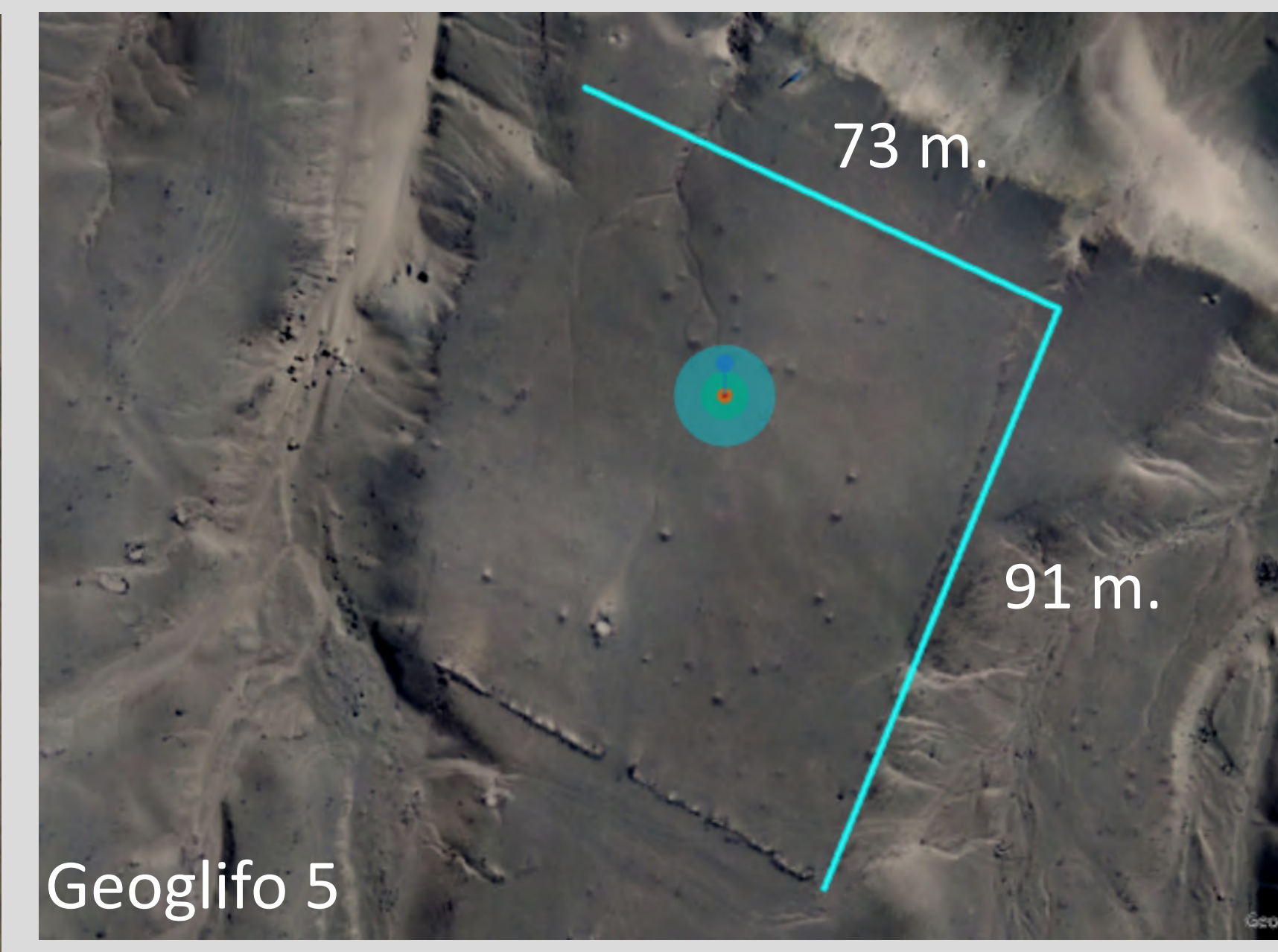
Geoglifo 2



Geoglifo 3



Geoglifo 4



Geoglifo 5

Resultados preliminares

Tras realizar las mediciones se pudo determinar que los espacios donde se encuentran los geoglifos poseen dimensiones que permiten un uso público del espacio. Se puede ver en los mapas obtenidos en la investigación las dimensiones de *proxemics* junto a los geoglifos y los muros que los rodean.

Discusión

Las dimensiones de los geoglifos sobrepasan los parámetros establecidos por *proxemics* permitiendo entender que su uso fue sobre todo para actividades públicas. Dadas las distancias se puede señalar que estas interacciones pudieron haberse enfocado en la visión y escucha.

Las actividades en los geoglifos tienen que ser entendidas considerando otros sitios aledaños tales como Salinas de Chao y Los Morteros. En estos sitios se ha registrado evidencias de arquitectura monumental y consumo de peces y mariscos desde el Período Precerámico Tardío; sin embargo, no se han encontrado otros restos materiales *in situ* en los geoglifos, lo que muestra una diferenciación de ámbitos.

Conclusión preliminar

Los geoglifos poseen dimensiones que sugieren que fueron usados para actividades públicas. Descartándose el espacio íntimo, personal y social, se puede afirmar que en estas interacciones la visión y escucha debieron ser los sentidos destacados. Establecidas las dimensiones, hace falta calcular el volumen de personas que pudieron haber aprovechado estos espacios para proponer un modelo interpretativo con más data.

Bibliografía

- Hall, Edward T. 1966. The hidden dimension. Garden City, N.Y.: Doubleday.
- Mauricio Llonto, Ana Cecilia. 2015. Los Morteros: Early Monumentality and Environmental Change in the Lower Chao Valley, Northern Peruvian Coast. Electronic Theses and Dissertations. Paper 2420.
- Milla, Carlos. 1986. Genesis de la cultura andina. Tercera edición. Lima: Colegio de Arquitectos del Perú.
- Moore, Jerry. 1996. Architecture and Power in the Ancient Andes: The Archaeology of Public Buildings (New Studies in Archaeology). Cambridge University Press.
- Wheatley, David. 2014. Connecting landscapes with built environments: visibility analysis, scale and the senses.